

Escola Nacional de Ciências Estatísticas
Mestrado: Estudos Populacionais e Pesquisas Sociais
Área de Concentração: Produção e Análise de Informações Geográficas

**O GEOPROCESSAMENTO COMO FERRAMENTA PARA ESTUDOS
SOCIOLÓGICOS: O CASO DA RELAÇÃO DE INFLUÊNCIA ENTRE
GRAU DE URBANIZAÇÃO E O PERFIL DE CAPITAL CULTURAL
DOS VESTIBULANDOS DA UNESP (2002)**

Autor: Carlos José de Almeida Pereira

Rio de Janeiro
2003

MOTIVAÇÃO

- Interdisciplinaridade
- Inserção da dimensão espacial
- Interface: Sociologia/Geografia/Geoprocessamento

OBJETIVO

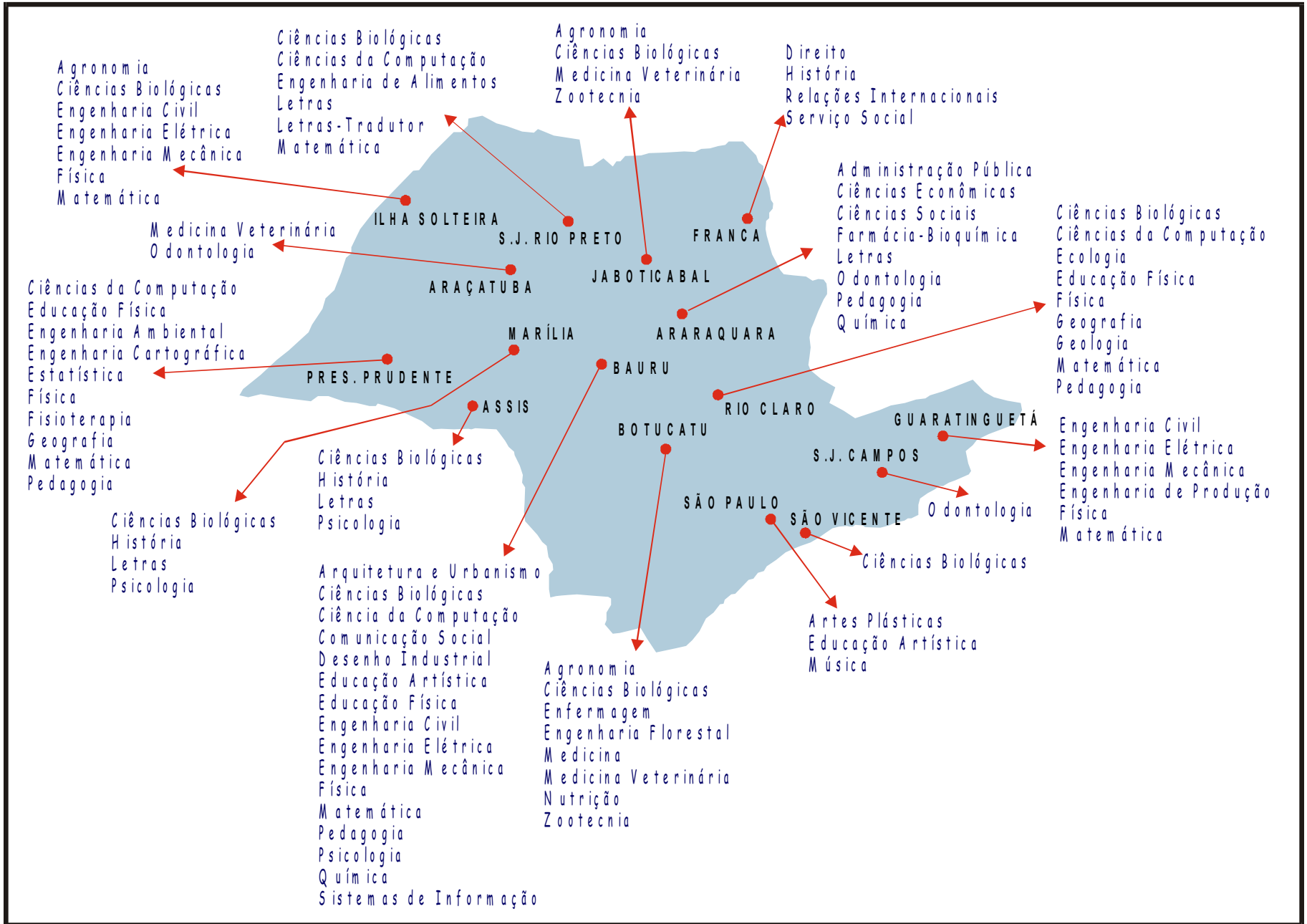
- Estudar a relação de influência que o grau de urbanização das cidades e regiões exerce sobre o perfil de capital cultural dos candidatos a diversos cursos da UNESP.

CAPITAL CULTURAL

- Conjunto de capacidades intelectuais e conhecimentos, mas mais do que isso, um conjunto de potencialidades que formam a constituição intelectual de uma pessoa, obtidas a partir de diversas fontes, materiais ou não.

HIPÓTESE

- Quanto mais urbanizada (ou desenvolvida em termos urbanos) é uma cidade ou região, maior é o capital cultural resultante
- “As pesquisas realizadas anteriormente mostram que a localização de um curso em determinado campus tem influência na composição de um perfil com maior ou menor grau de elitização/democratização da sua clientela. Também já está comprovada sociologicamente a influência que o grau de urbanização provoca em termos de capital cultural” (Fiamengue, 2002).



ETAPAS DO TRABALHO

- Indicador para “medir” capital cultural;
- Indicador para “medir” grau de urbanização;
- Configuração espacial do grau de urbanização;
- Definição dos cursos/campi a serem analisados;
- Análises.

INDICADOR DE CAPITAL CULTURAL

- Lógica Nebulosa: Modelagem do raciocínio humano, levando em consideração a sua imprecisão.
- Sistema de inferência nebulosa, construído a partir do conhecimento (subjetivo) de duas especialistas no tema (Entrevista).
- Respostas com base também em pesquisas anteriores.
- Sistema aplicado aos dados do questionário sócio-econômico respondido pelos candidatos ao vestibular VUNESP de 2002.

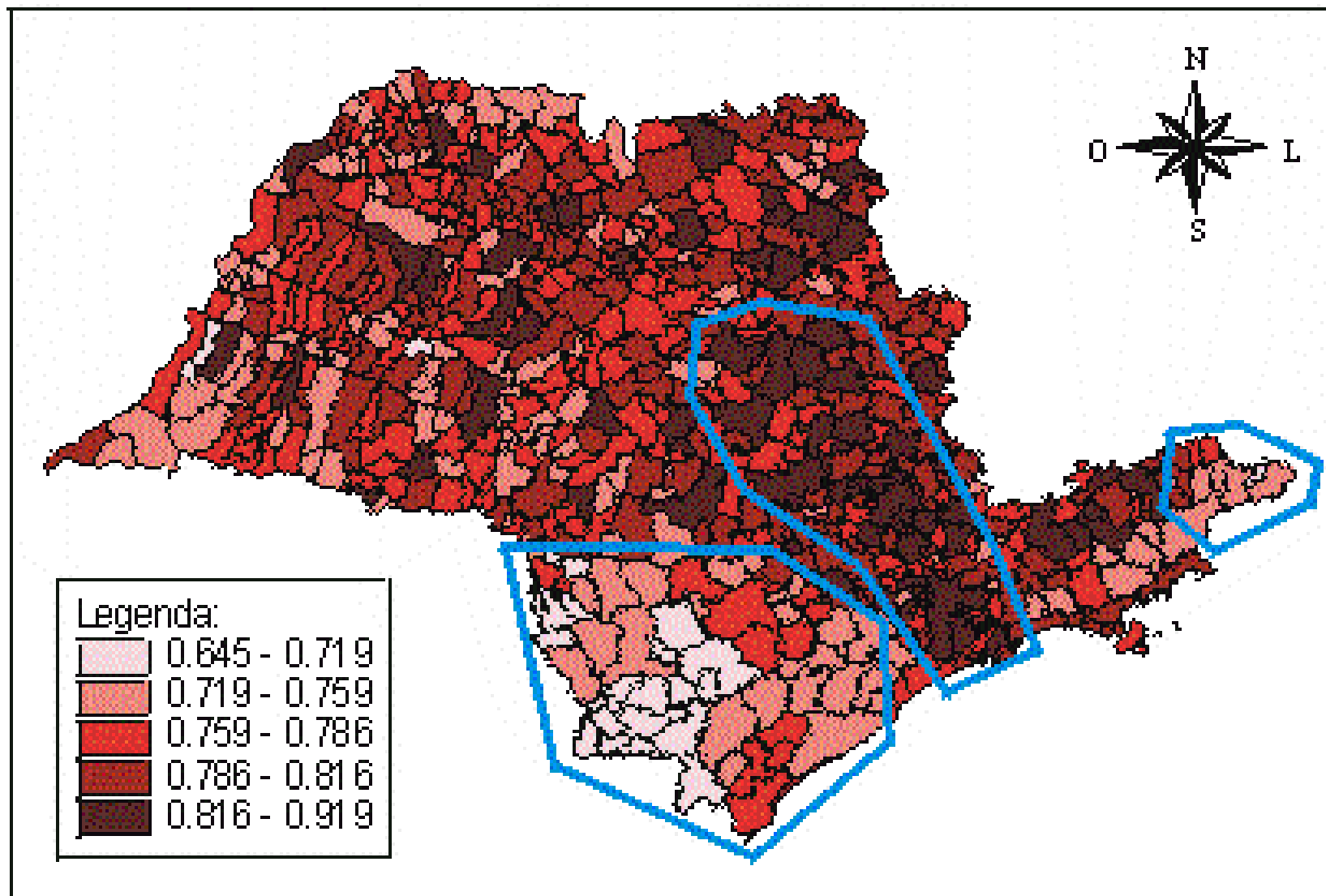
INDICADOR DE GRAU DE URBANIZAÇÃO

- Grau de urbanização: Percentual da população residente em áreas urbanas, em determinado espaço geográfico, no ano considerado.
- Necessidade de um indicador mais abrangente.
- Utilização do IDH-M (ano 2000):
 - longevidade
 - educação
 - renda

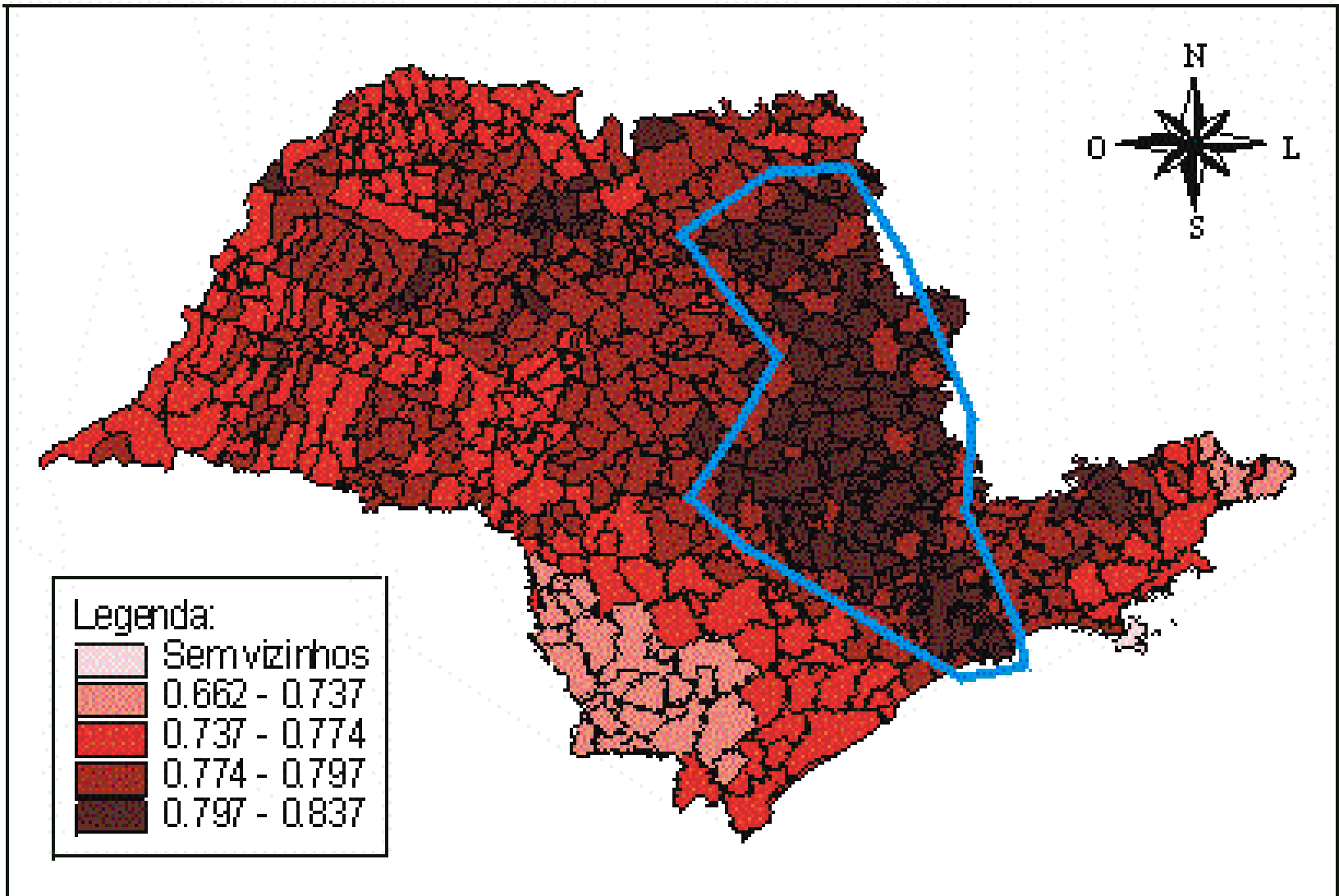
CONFIGURAÇÃO ESPACIAL DO IDH-M

- Existem regiões definidas de municípios onde este indicador possui valores “altos” (valores acima da média geral) ou valores “baixos” (valores abaixo da média geral) ?
- Ferramentas:
 - Média móvel espacial
 - Gráfico de espalhamento de Moran (e mapeamento)
 - Mapeamento da significância de um Índice Local de Associação Espacial
 - Mapa de Moran

IDH-M por município (quebras naturais)



Média móvel espacial (spatial lag)



Média móvel espacial (spatial window)

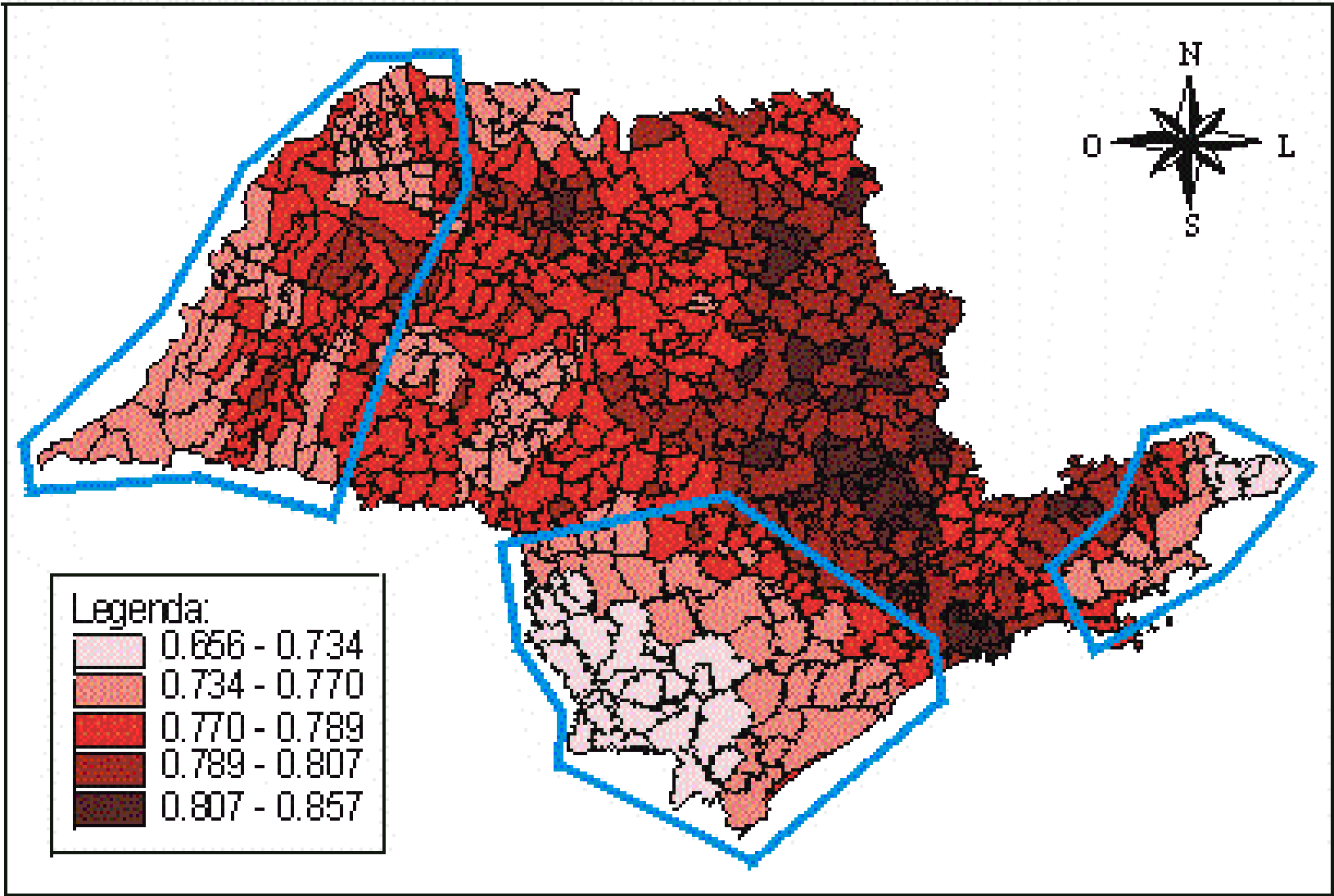
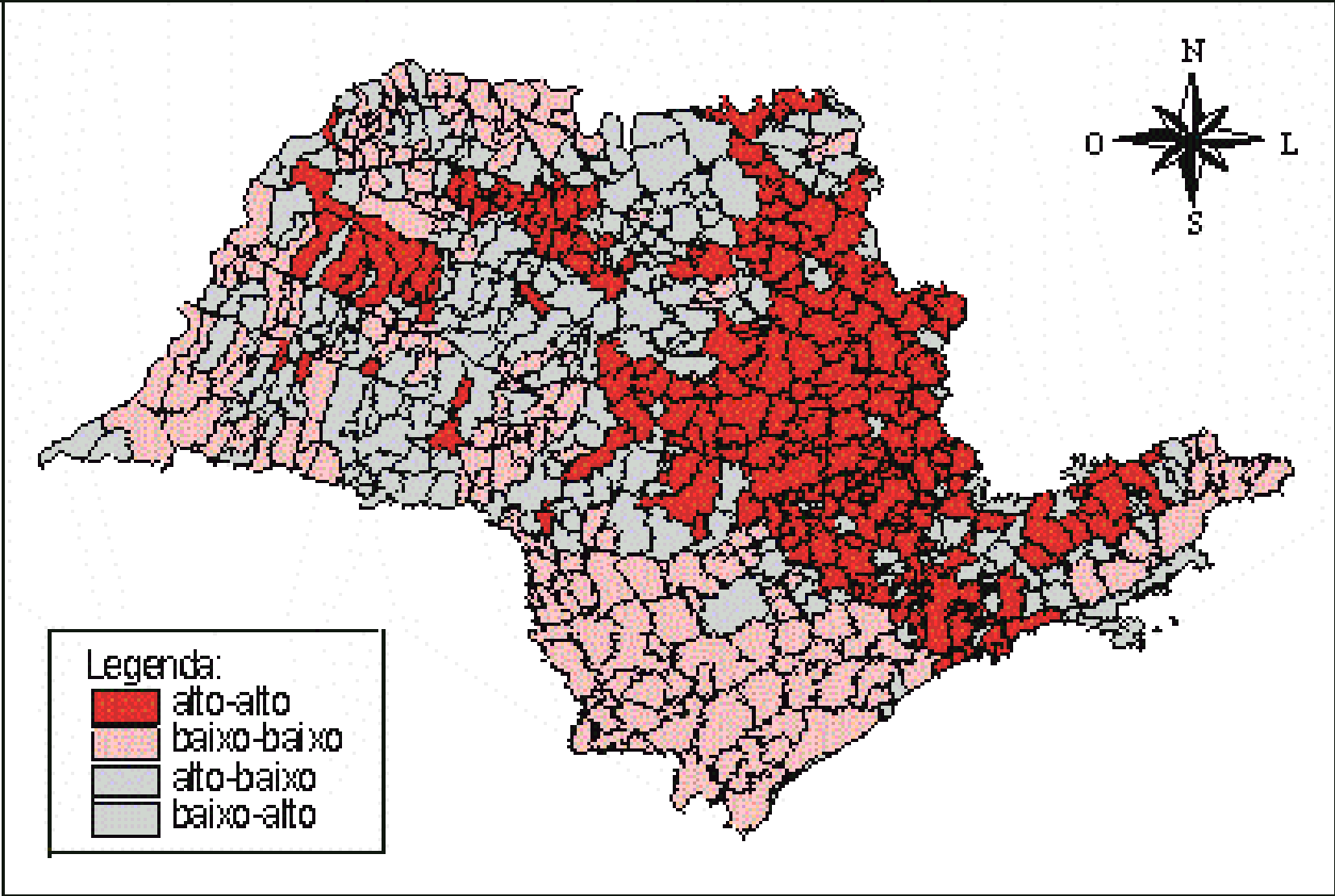
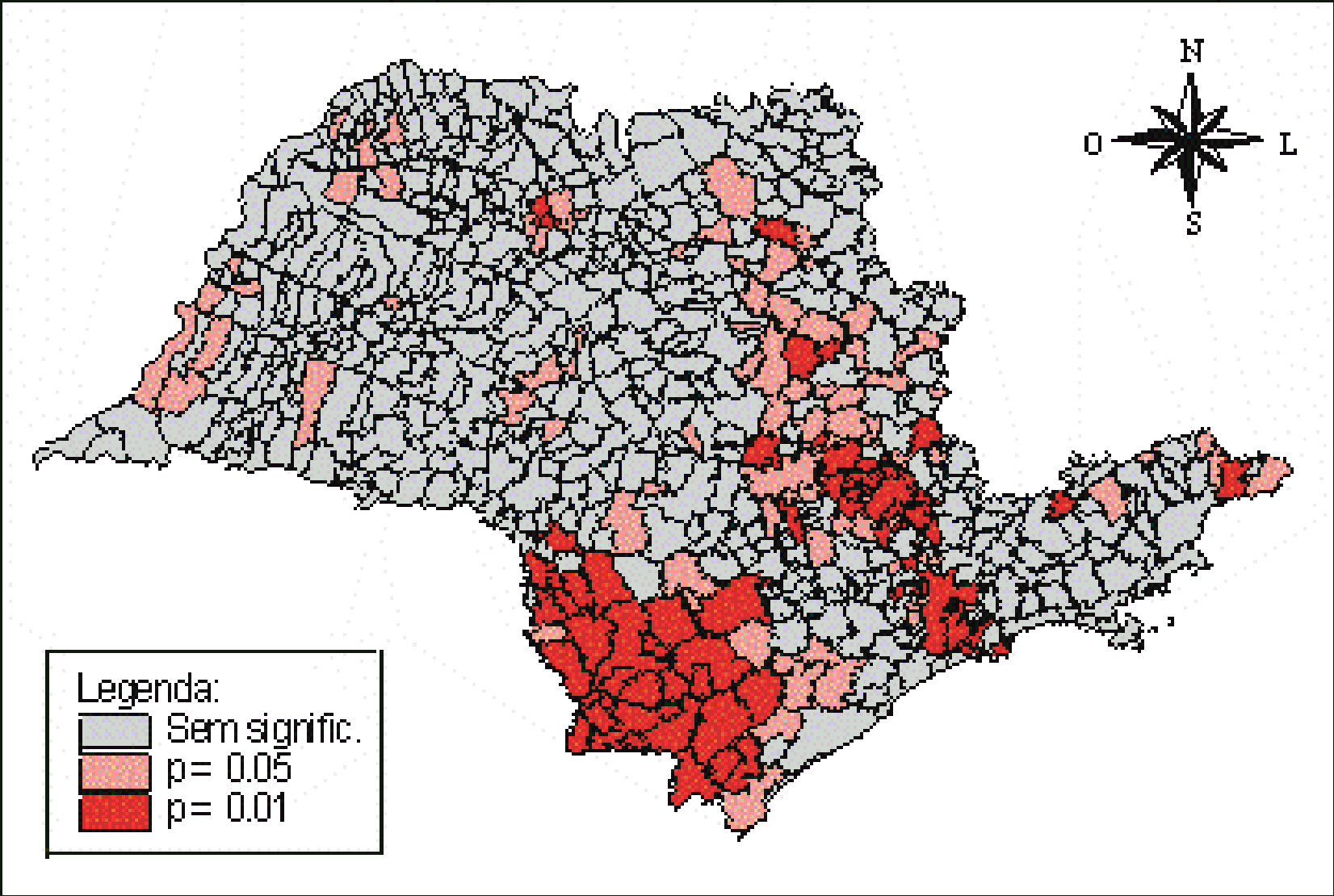


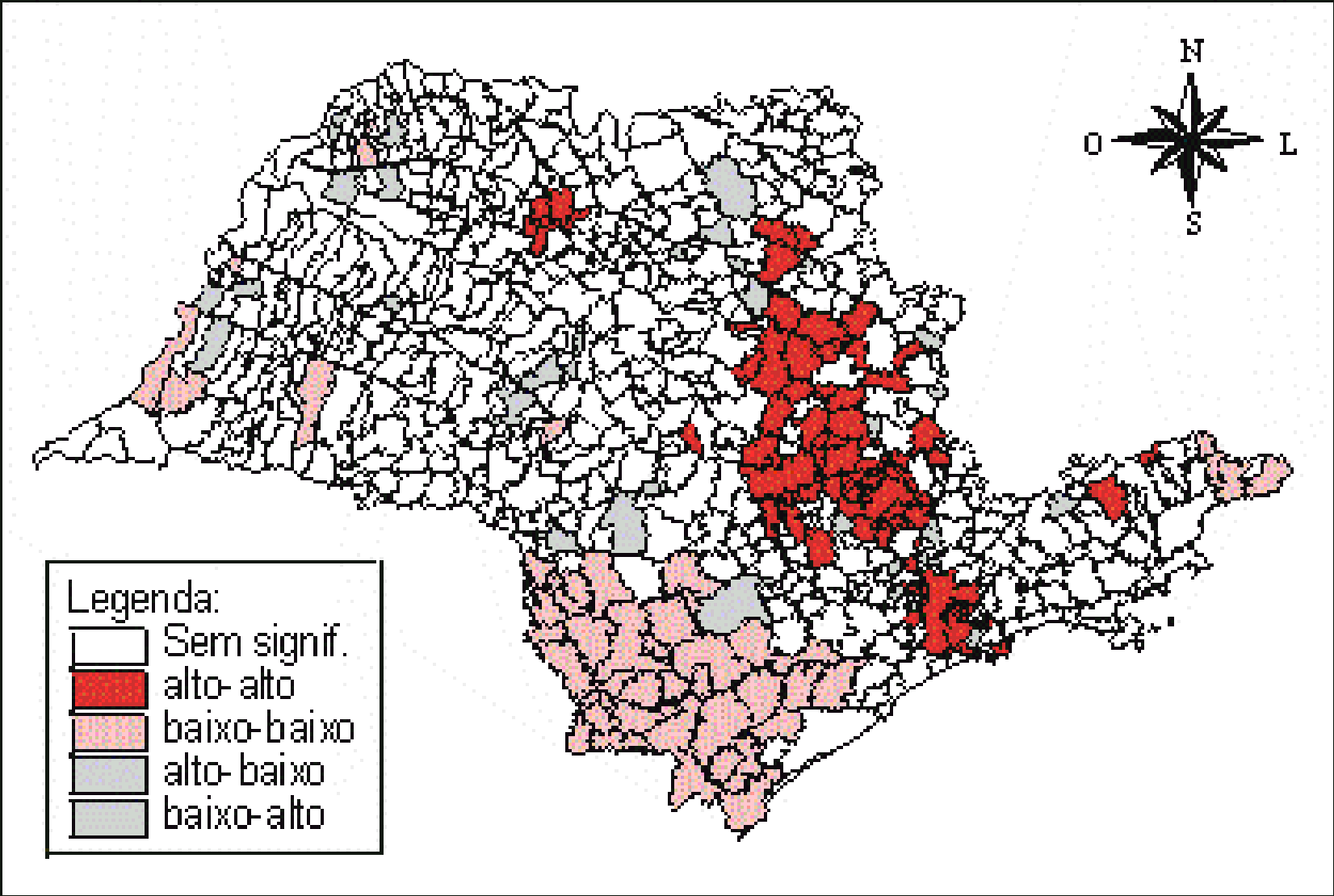
Gráfico de espalhamento de Moran



LISA map



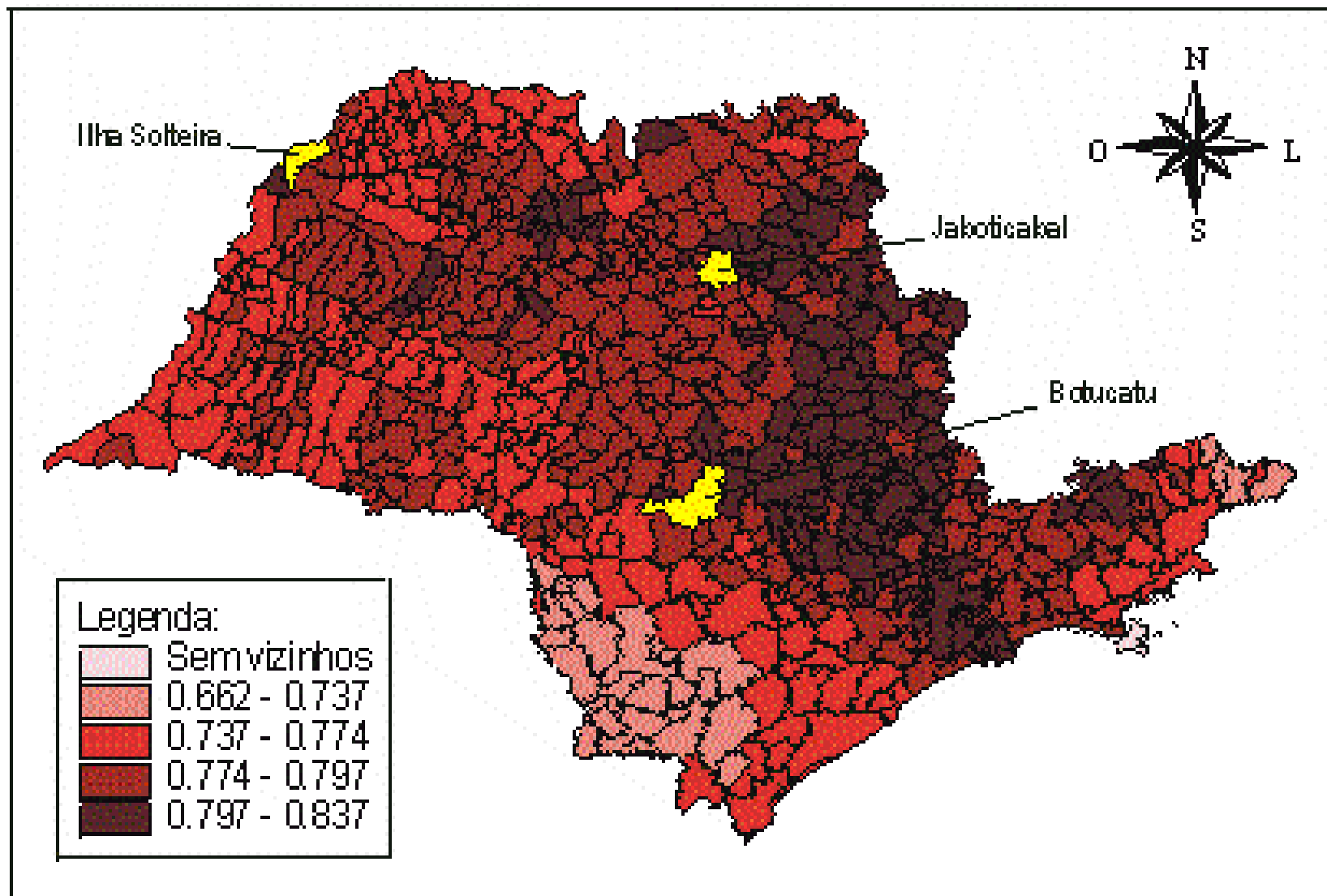
Mapa de Moran



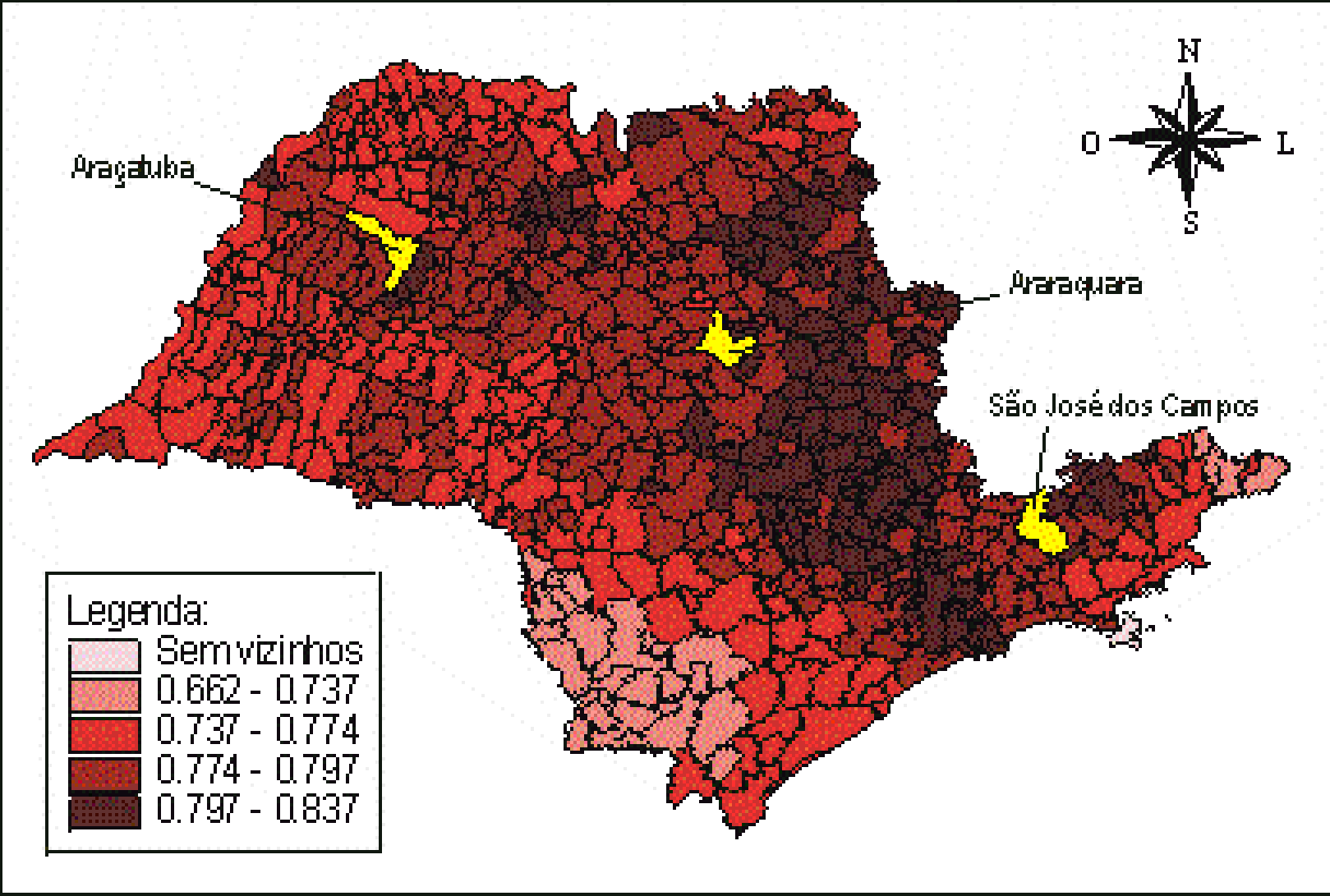
DEFINIÇÃO DOS CURSOS/CAMPI

- Os valores a serem comparados devem ser do mesmo curso;
- Os valores comparados devem ser de cursos com a mesma configuração de tipo (bacharelado/licenciatura) e turno (integral, noturno, etc.);
- O curso selecionado deve ser oferecido em pelo menos três campi, objetivando apresentar uma caracterização espacial bem clara do perfil de capital cultural deste curso.

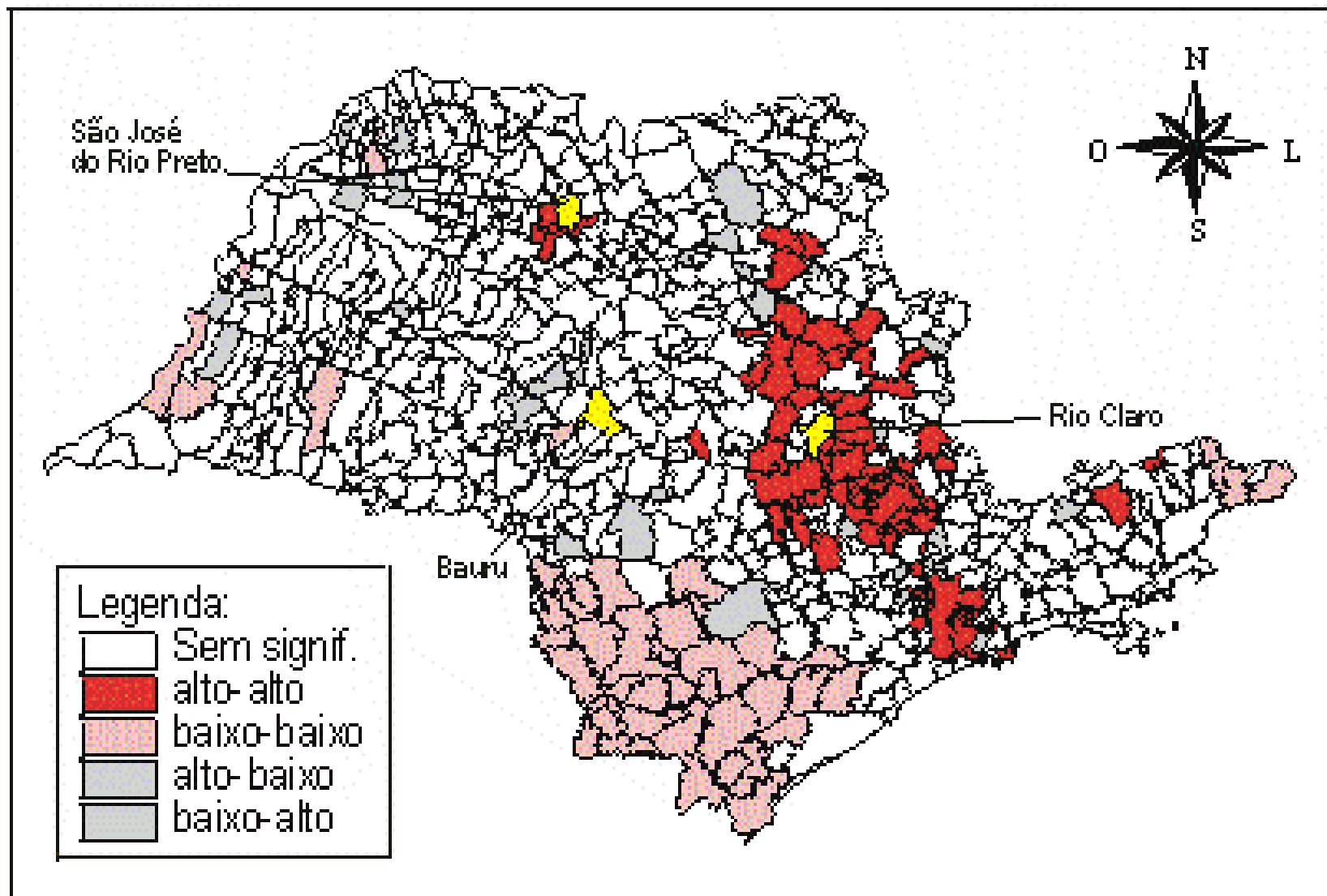
Agronomia (is=1.64 b=2.01 j=3.85)



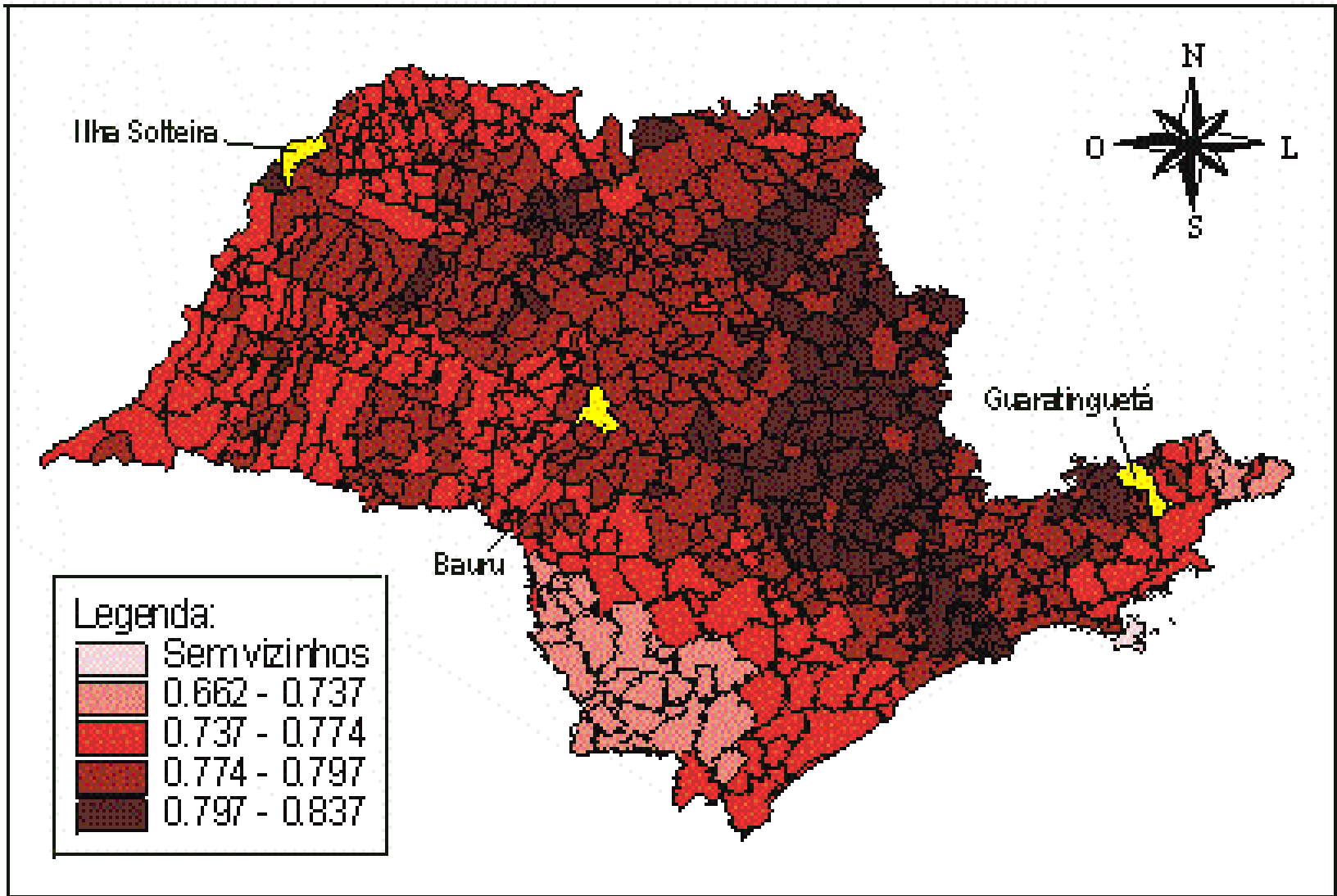
Odontologia (aç=4.92 aq=5.11 sjc=5.16)



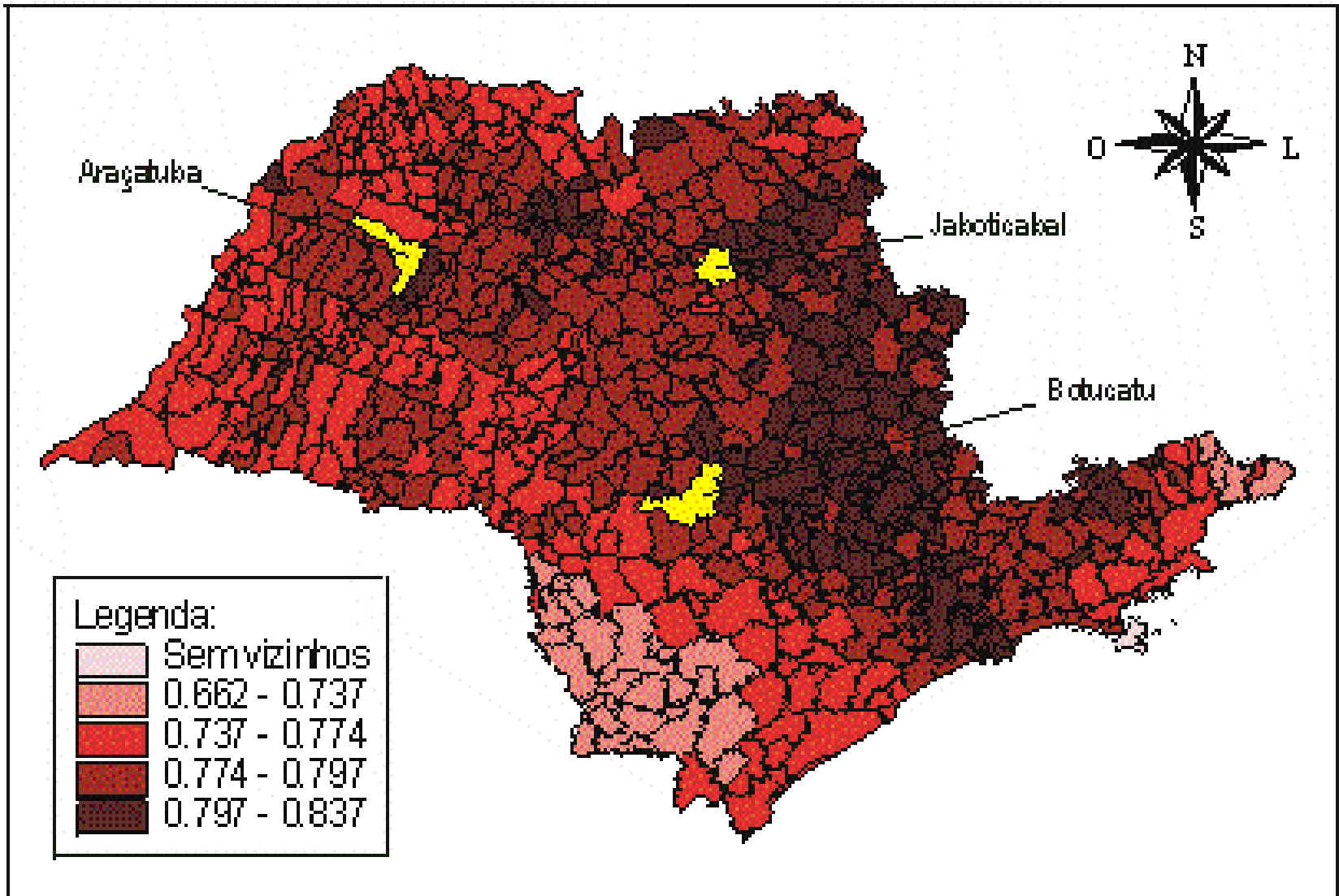
C. Computação (B=2.96 sjrp=2.96 rc=4.21)



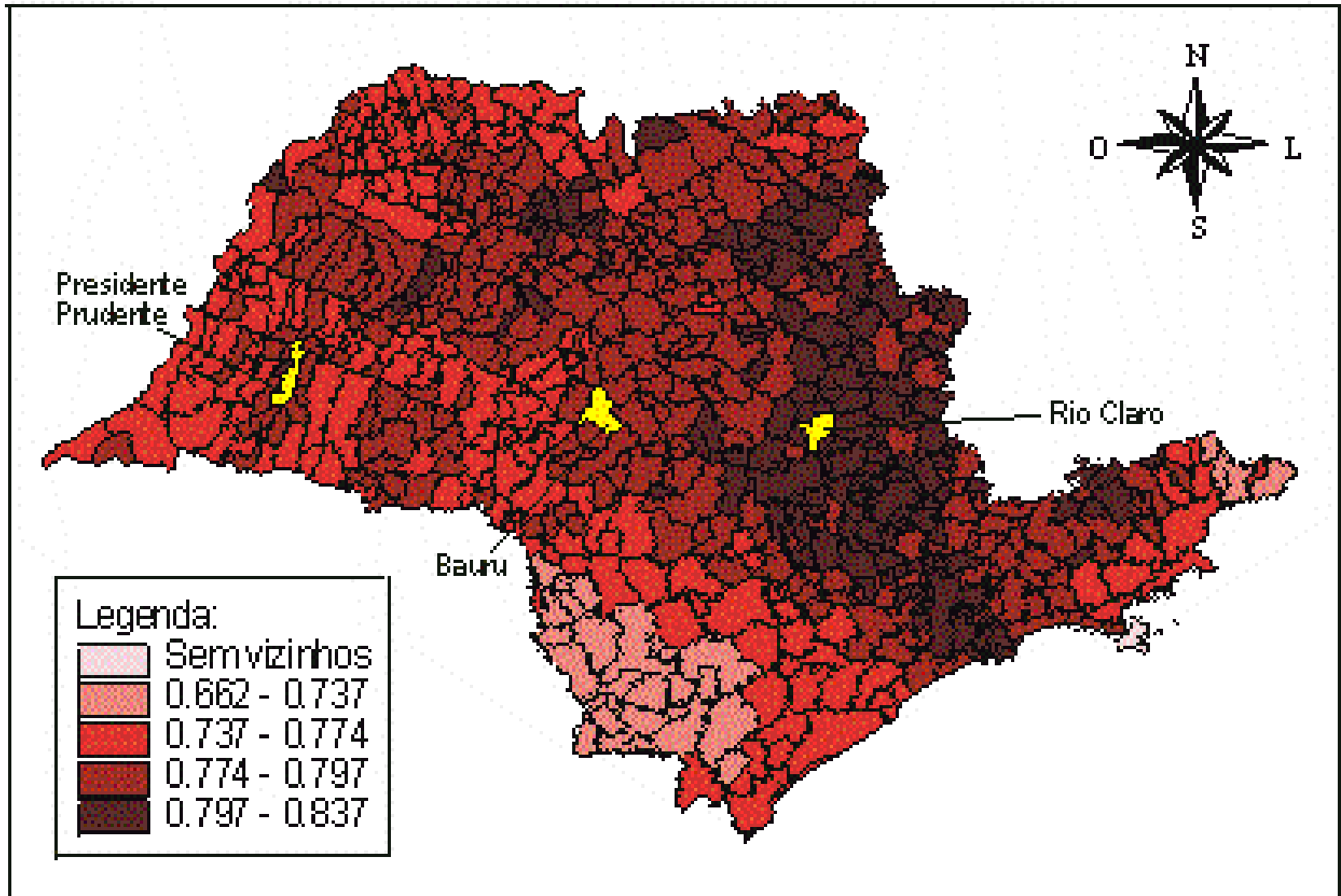
Eng EI (i=4.37 g=4.61 b=4.84) M (i=3.78 g=4.1 b=4.59)



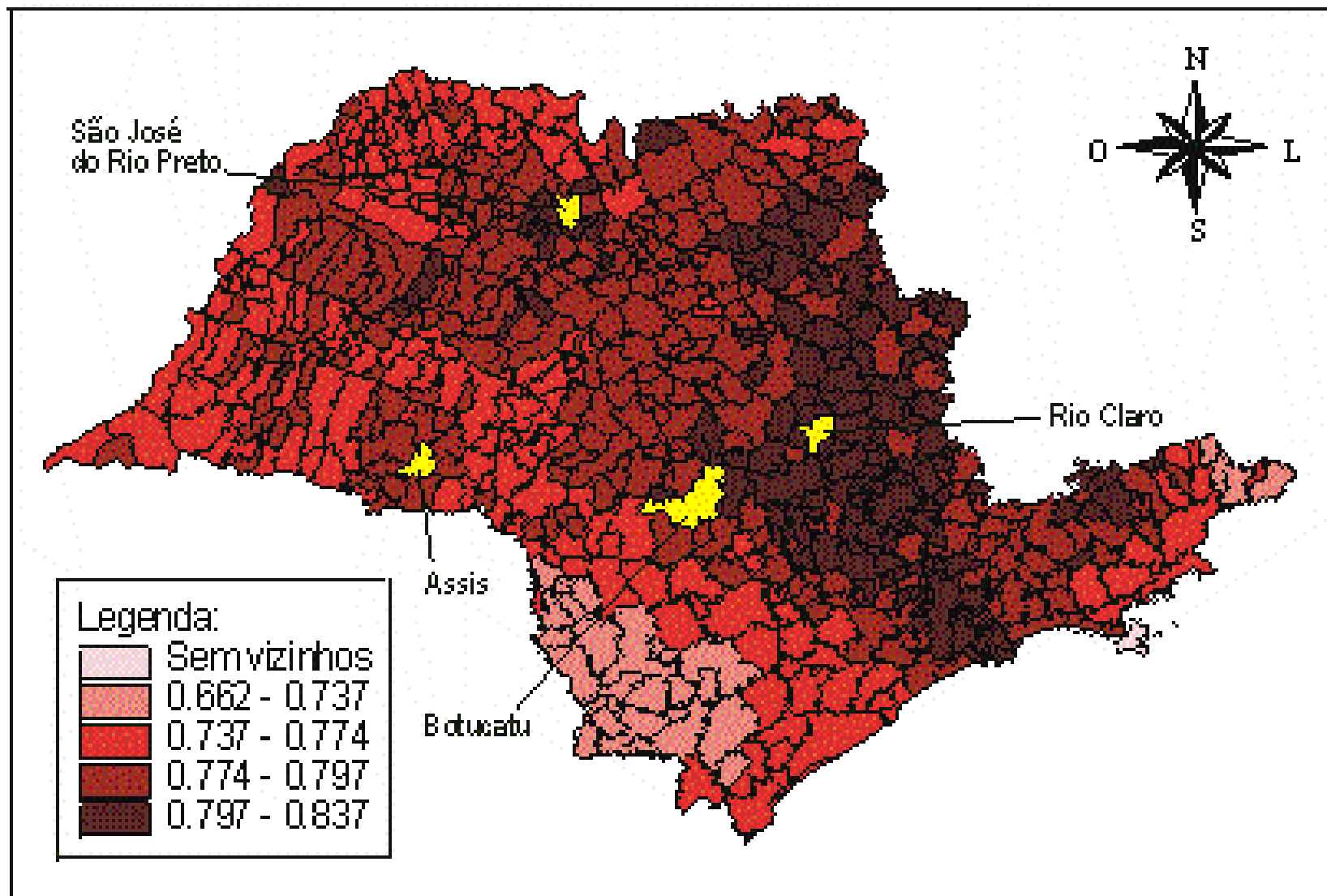
Medicina Veterinária ($a\hat{c}=4.09$ $j=4.76$ $b=4.85$)



Educação Física (rc=1.55 pp=1.67 b=1.84)



C. Biológ (a=1.69 sjrp=2.93 b=4.19 rc=4.54)



- Obrigado pela atenção!
-
- Esta apresentação e o texto da dissertação estão disponíveis: **carlao2005@gmail.com**
-
- Esta apresentação foi totalmente elaborada utilizando Software Livre (BROffice, sistema operacional GNU/Linux Ubuntu)
-
- Use Software Livre!

